

# الموضوع: الطرح

# الطرح الافقي

$$\underline{45} - \underline{32} = \underline{\hspace{2cm}}$$

$$45 - 32 = 13$$

# الطرح العمودي

ملاحظة: في عملية الطرح العمودي يجب الحفاظ على ترتيب المنازل

بمعنى أن منزلة الاحاد يجب أن تكون تحت منزلة الاحاد وهكذا

الأمر مع باقي المنازل إذا وجدت.

**مثال:**

				4	5				
				-	3	2			
				—————					

عشرات

أحاد

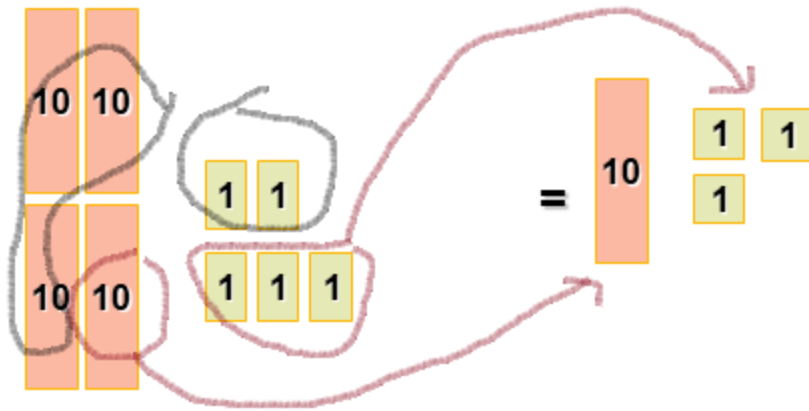
$$45 - 32 = \underline{\hspace{2cm}}$$

- للتعبير عن تمرين طرح والحصول على حاصل الطرح يمكن  
الاستعانة بأدوات المبنى العشري أو المعداد، مثال:

تمرين:

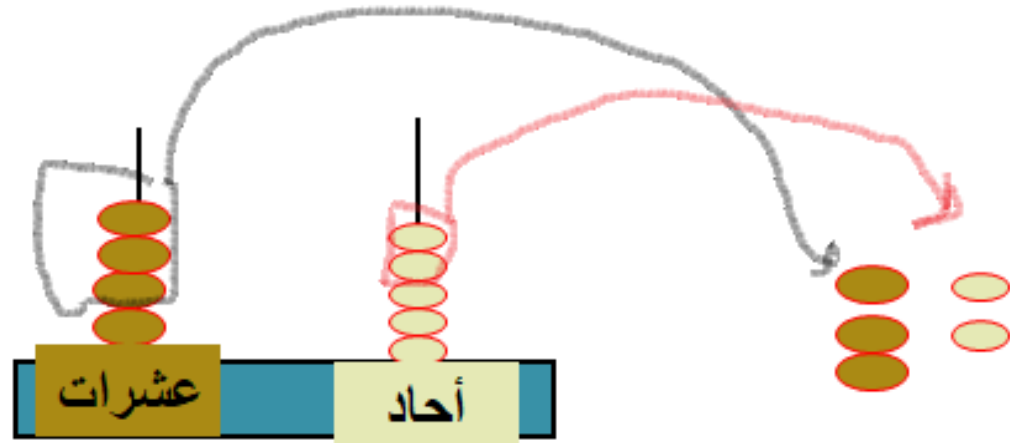
$$45 - 32 = \underline{\quad}$$

1) أدوات المبنى العشري:



# (2) ألعءاء:

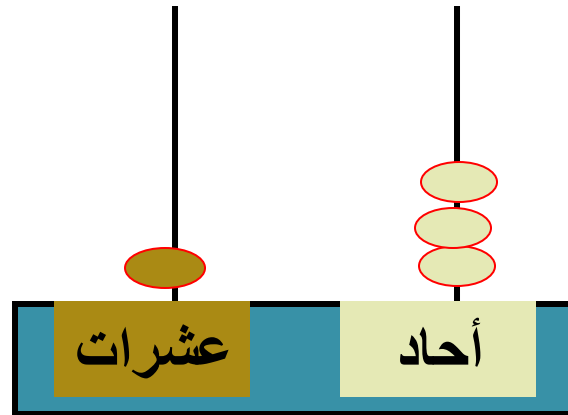
45



32

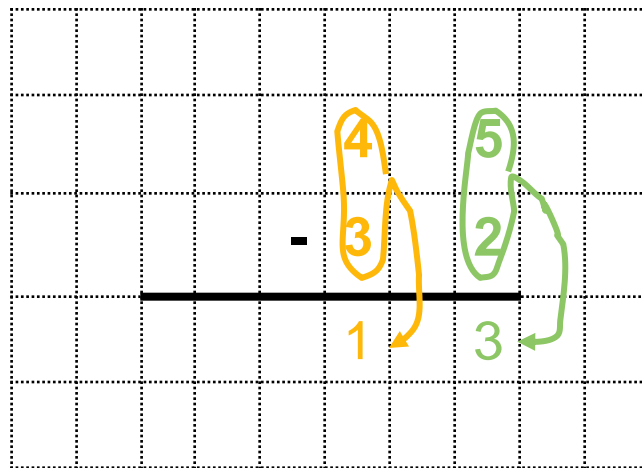
-----

13



# 3) حل عمودي

$$45 - 32 = \underline{\hspace{2cm}}$$



المطروح منه



45

-

المطروح



32

=

حاصل الطرح



13



تمرین: حل عمودياً.

اطرح

$$\begin{array}{r} 34 \\ - 22 \\ \hline \end{array}$$
$$\begin{array}{r} 78 \\ - 45 \\ \hline \end{array}$$
$$\begin{array}{r} 55 \\ - 11 \\ \hline \end{array}$$
$$\begin{array}{r} 70 \\ - 40 \\ \hline \end{array}$$